

56 - 1

() ()

31

2546

		File Name [LSTT_.DOC]
1	(Executive Summary)	1 B
2		2 C
2.1		3 D
2.2		4-8 E
	1)	
	2)	
	3)	
2.3		9-30 F
	1)	9-13
	-	
	-	
	2)	13-24
	.	
	-	
	-	
	-	
	-	
	.	
	-	
	-	
	-	
	-	
	-	
	3)	24-30
	.	
	-	
	-	
	-	
	-	
	-	
	.	
	4)	30
2.4		31 G
2.5		32-34 H

		()	File Name [LSTT_.DOC]
	1)		
	2)		
2.6		35	I
2.7		36	J
2.8		37-39	K
	1)		
	2)		
	3)		
2.9		40-50	L
	1)		
	2)		
	3)		
	4)	15	
	5)		
	6)		
2.10		51-52	M
2.11		53	N
2.12		54-70	O
	1)		
	-		
	-		
	-		
	2)		
	-		
	-		
	-		
	-		
	-		
	-		
	-		
	3)		
2.13		71	P
3		72-73	Q
	1:	74-81	R
	2:	82	S
	3:	83	T

1

2517 () ()

2539

" "
255,500

336,960

2546
() 24 66
()

Manual Automation 73
(BOI)

1

4 2547

ISO 14001
2547

2

() ()

: (REFINERY) /
 (CRUSHING MILL)
 : 947/155 12 -
 10260
 : .579
 Home Page : www.lamsoongroup.com.sg
 : 02-361 8959-87
 : 02-361 8988-9
 : 236 4 . 10280
 : 02-709 3610-24
 : 02-324 0640
 : 99/9 2 . - . .
 . 92150
 : 075-267 275, 075-267 268
 : 075-267 265
 : 820,000,000
 : 82,000,000
 : 10

2.1

1.

AFTA

5

2546

2.

29%

35%

2546

3

2545

2546

2545

2545

2545

2

86,000

2.2

1)

() ()

Lam Soon 18

5.0 2517

50,000

100

Lam Soon

2521

Lam Soon

Lam Soon

Lam Soon ()

2526

2527

()

Lam Soon

()

()
2537

()¹⁷ 2529

2538 ()

27

20 2539

Lam Soon

() (Lam Soon Lam Soon) Lam
 Soon

28 2546
 () 24.40 2545 66.29

2546
 73 Manual Automation
 4 2547
 1

2546 ISO 14001
 2547

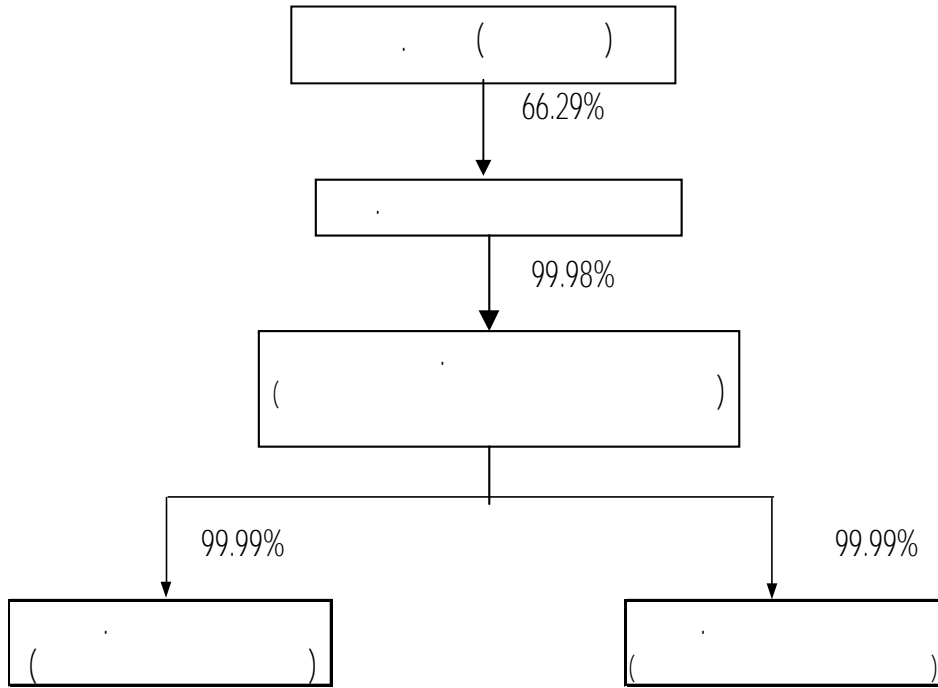
2)

() () (CRUSHING MILL)
 (REFINERY) 700 255,500

" "

- 1. (Palm Oil)
 - 1.1 (RBD Palm Oil)
 - 1.2 (RBD Palm Olein/Cooking Oil)
 - 1.3 (RBD Palm Stearin)
 - 1.4 (Hydrogenated Fat)
 - 1.5 (Palm Fatty Acid)
 - 1.6 (RBD Palm Kernel Oil)
- 2. (Coconut Oil)
- 3. (Soybean Oil)
- 4. (Sunflower Seed Oil)
- 5. (Corn Oil)
- 6. (Shortening)
- 7. (Margarine)
- 8. (Stain-Removing Cream)
- 9. (Pure Fish Sauce)

28 2546 41.97 ()
 2546 ()
 66.29 ()
 100 % ()
 44,440 7,110



3)

:

/		2546		2545		2544	
			%		%		%
	*	520	87.03				
	*	43	7.26				
	*	5	0.86				
	*	9	1.55				
	*	20	3.30				
		597	100.00				
	:						
		2,733	81.65	1,999	75.66	1,982	80.86
		381	11.39	319	12.07	270	11.02
		17	0.51	19	0.72	27	1.10
		3,131	93.55	2,337	88.46	2,279	92.98
	:						
		212	6.33	301	11.40	171	6.98
		-	-	0.50	0.02	0.2	0.01
		4	0.12	3	0.11	1	0.04
		216	6.45	305	11.54	172	7.02
		3,347	100.00	2,642	100.00	2,451	100.00
		6		8		9	
		3,341		2,634		2,442	
			26.84		7.86%		
			%				
		12		13		15	
/		65		8		21	

_____ : *

28

2546

()

24

66

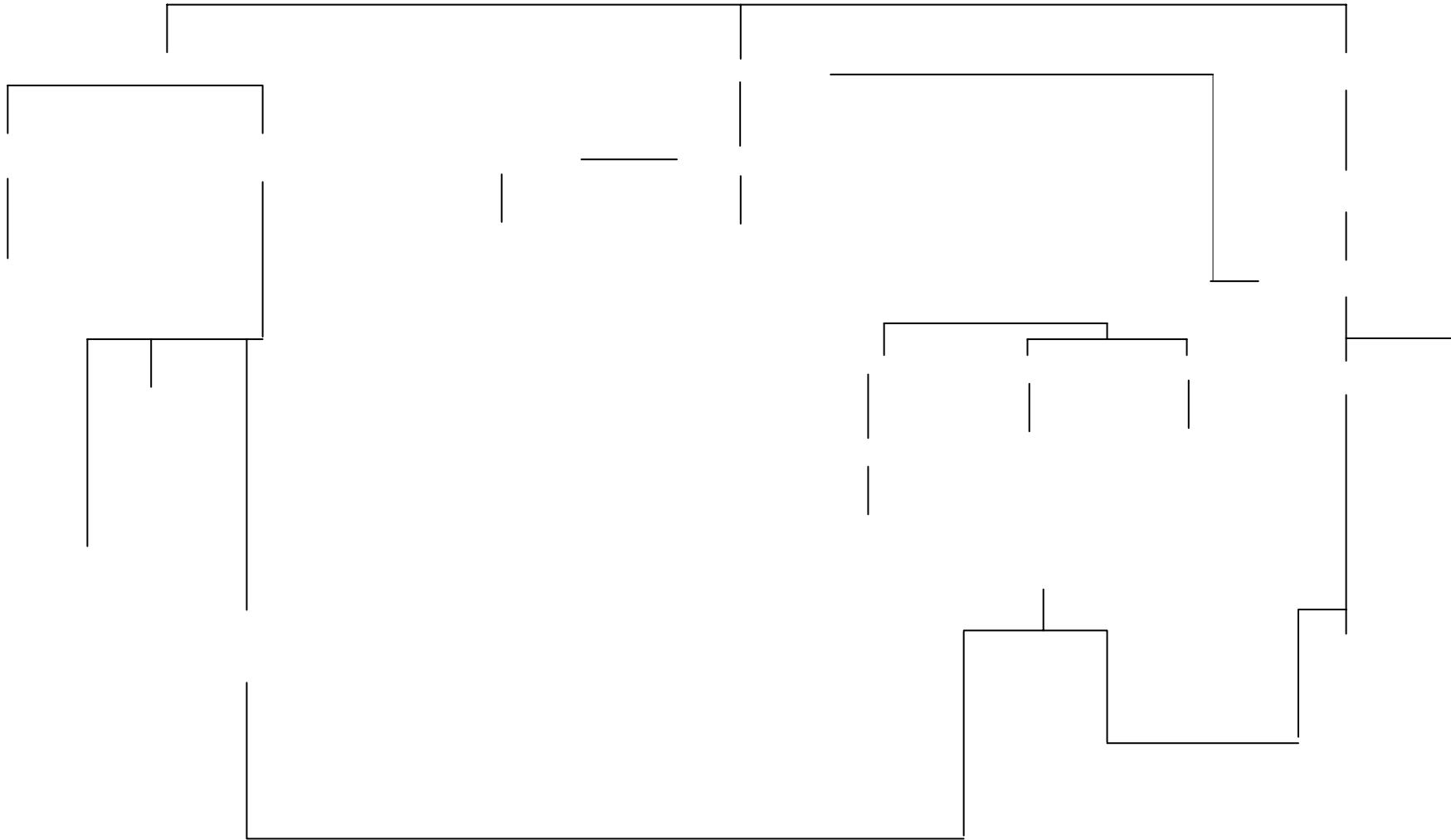
2.3 การประกอบธุรกิจของแต่ละสายผลิตภัณฑ์

1) ลักษณะผลิตภัณฑ์

ผลิตภัณฑ์หลัก	เครื่องหมายการค้า	ลักษณะการนำผลิตภัณฑ์ไปใช้	ลูกค้ากลุ่มเป้าหมาย	การจัดจำหน่าย
1. น้ำมันพืช				
1.1 น้ำมันปาล์ม (Palm Oil)				
1.1.1 น้ำมันปาล์ม บริสุทธิ์ (RBD Palm Oil)	-	-	-	- 12-13 - 200
1.1.2 น้ำมันปาล์ม โอเลอิน (RBD Palm Olein)	- ,	-	-	- 0.25, 0.5, 1, 2, 5 - 13.75 18 - 200 - 12-13
1.1.3 น้ำมันปาล์ม สเตียรีน (RBD Palm Stearin)	-	- , Hydrogenated Fat	-	- 12-13 - 200
1.1.4 กรดไขมัน อิสระ (Palm Fatty Acid)	-	-	-	- 12-13 - 200
1.1.5 น้ำมันเมล็ดใน ปาล์มบริสุทธิ์ (RBD Palm Kernel Oil)	-	- , Hydrogenated Fat	-	- 12-13 - 200
1.2 น้ำมันมะพร้าว (Coconut Oil)		- , Hydrogenated Fat	- ,	- 13.75 18 - 200 - 12-13

ผลิตภัณฑ์หลัก	เครื่องหมายการค้า	ลักษณะการนำผลิตภัณฑ์ไปใช้	ลูกค้ากลุ่มเป้าหมาย	การจัดจำหน่าย
1.3 น้ำมันถั่วเหลือง (Soybean Oil)		-	- - -	- 1
1.4 น้ำมันเมล็ดดอกทานตะวัน (Sunflower Oil)		-	- - -	- 1
1.5 น้ำมันข้าวโพด (Corn Oil)		-	-	- 1
2. ไขมันผสมและมาการีน				
2.1 ไขมันผสม (Shortening)	, , , , , , - ,	-	- - - - -	- 1 - 16 - 15 -
2.2 มาการีน (Margarine)	, , , ,	- ,	- - - - -	- 1 - 12 - 15 -
3. อื่นๆ				
3.1 ครีมขจัดคราบ		-	- -	- 200 400
3.2 น้ำปลาแท้		-	- - -	- 750 - (PET) 750 300 - 4500 ³

การแปรรูปผลปาล์มให้เป็นผลิตภัณฑ์ต่างๆ



: Palm Oil Utilization Chart Palm Oil Research Institute of Malaysia

ปัจจัยที่มีผลกระทบต่อโอกาสหรือข้อจำกัดในการประกอบธุรกิจ

1. การถูกควบคุมราคาโดยกรมการค้าภายใน

2. ความไม่แน่นอนของปริมาณวัตถุดิบ

	2543	20	5
2546			

3. บัณฑิตส่งเสริมการลงทุน

			2	.. 2520
2541	10	2543		25
	2			

1.

2.

3.

4.

5.

(2)

2546		Manual	Automation
(BOI)		11	2547
1.			
2.		100	
3.			
4. การพัฒนาเรือใบโอดีเซล			
		Rapeseed	Rapeseed
	90 %	2543	15,000 /
	10 %	1,500	300,000
4			

2) การตลาดและภาวะการแข่งขัน

ก. นโยบายและลักษณะการตลาดของผลิตภัณฑ์

- กลยุทธ์การแข่งขัน

- ลักษณะของลูกค้าและกลุ่มลูกค้าเป้าหมาย

2522

3

30

9

3

1. ร้านค้าส่ง (ยี่ปี่ว) ร้านค้าปลีก ห้างสรรพสินค้า

()

2

1,500

1

2. ร้านเบเกอรี่และภัตตาคาร

Hydrogenated fat

2

3. ร้านอาหารฟาสต์ฟู้ดและลูกค้าน้ำอุตสาหกรรม

200

Hydrogenated fat

Franchise

(Repacker)

Repacker

- การจัดจำหน่ายและช่องทางการจัดจำหน่าย

- สัดส่วนการจำหน่ายในประเทศและต่างประเทศในระยะ 3 ปีที่ผ่านมา

2546	2545	2544
93.55 %	88.46 %	92.98 %
6.45 %	11.54 %	7.02 %

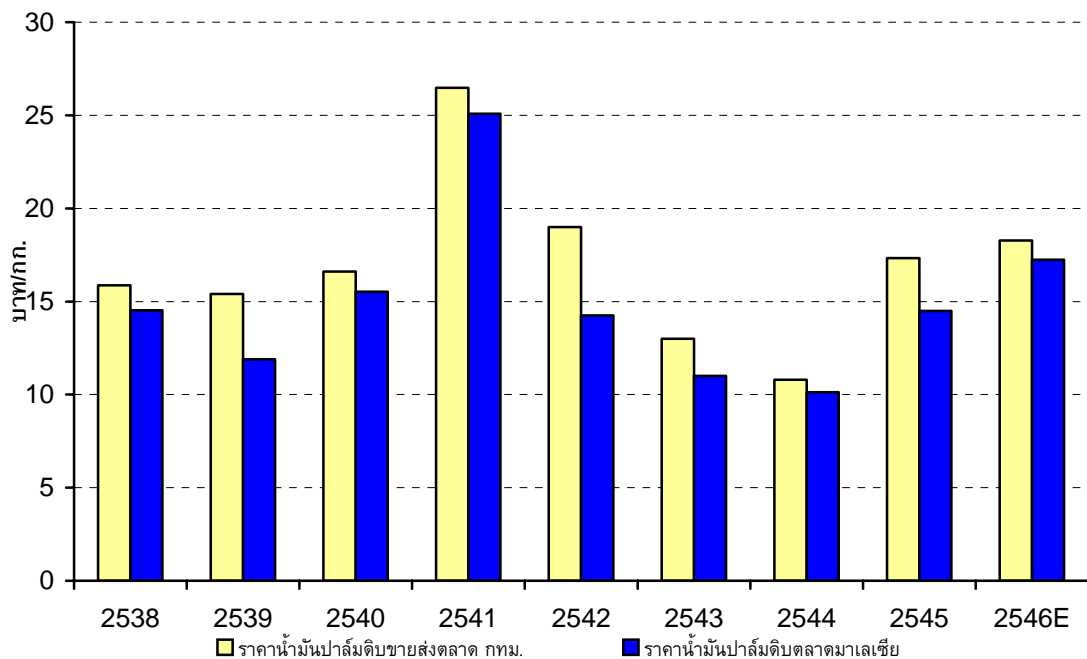
ข. ภาวะการแข่งขัน

- ภาวะอุตสาหกรรม

_____	2546	_____	2.0
1.6		5-10%	
_____ / _____	2546	_____	2545
4.86	2	2546	600,000
			29%

		863,837	35%	2545
2546	114,953	()	
	(Oil Extraction Rate : OER)	2546		17.8%
2545	17%			
_____		2546		2545
				1,250
			1,933	
2546		1,505	1,260	2545
	19			
			2546	2545
			2545	
				2546
		100,000		
2546			1.96 - 4.03	
2.78	18.28	15.51-25.10	()
			2545	2.69
				17.33
			2547	
			2.00 - 3.50	
		14 - 22		

ราคาน้ำมันปาล์มดิบขายส่งตลาด กทม. เปรียบเทียบกับตลาดมาเลเซีย



ที่มา : สำนักวิจัยเศรษฐกิจการเกษตร / ประเมินการโดย LST
- โครงสร้างของอุตสาหกรรม

5

1.3 4.9 2534 2546 45,890 2520

-
2540-2541

86,000 2546 2538-2541 2 3 2546 2545 (WTO)

29

35

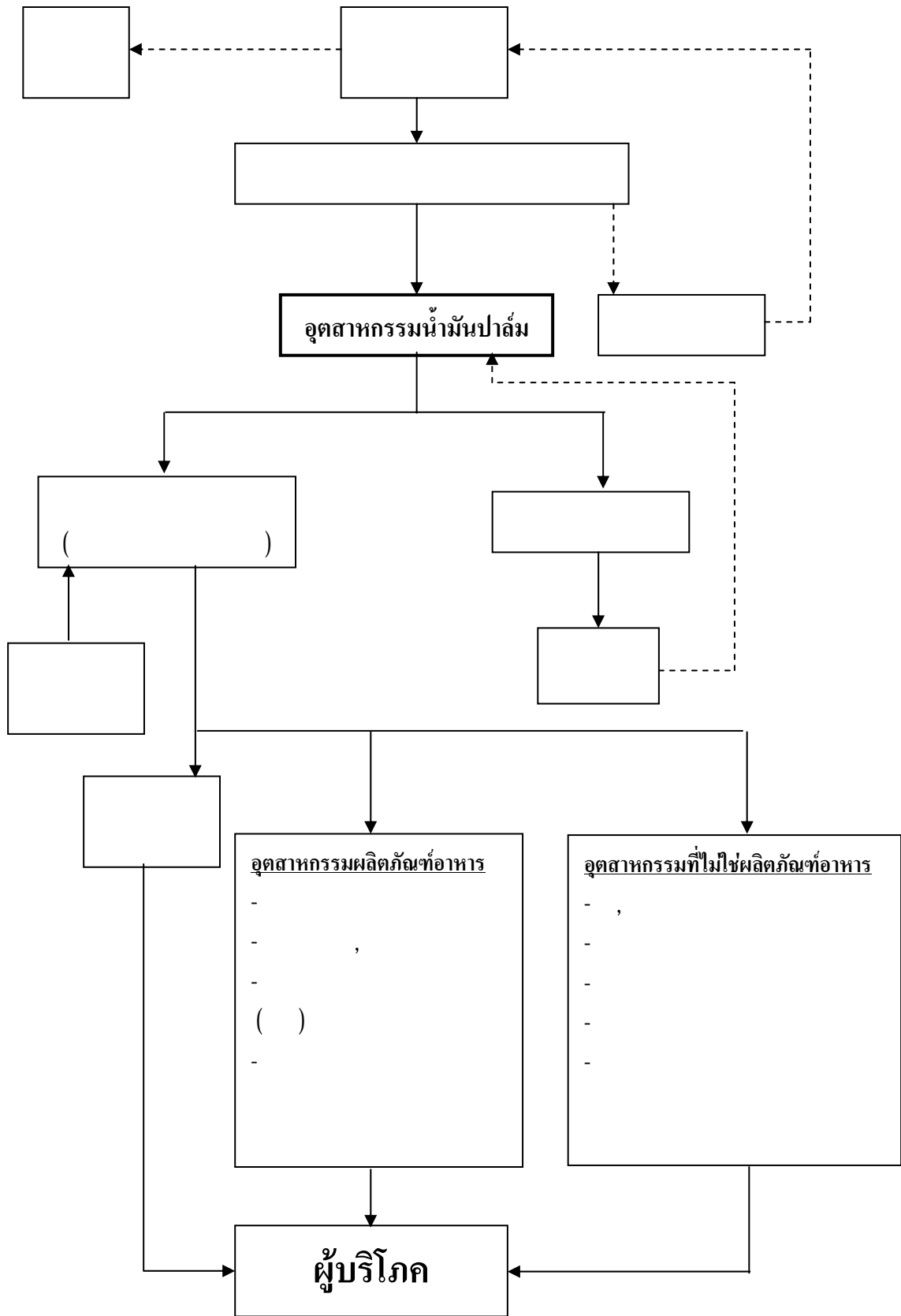
2545

สัดส่วน (%) การใช้ประโยชน์น้ำมันปาล์มของอุตสาหกรรมต่างๆ ของไทย (ไม่รวมไบโอดีเซล)

ประเภทอุตสาหกรรม	%
	62.2
	9.2
	8.6
	7.6
	5.9
	4.4
	1.3
	1.0

ที่มา : จดหมายข่าวน้ำมันปาล์ม ปีที่ 2 ฉบับที่ 3 (ก.ย. - พ.ย. 2544)

โครงสร้างอุตสาหกรรมน้ำมันปาล์ม



- สภาพการแข่งขันในอุตสาหกรรม

อุตสาหกรรมน้ำมันพืช

5 1 AFTA
2546

Bulk

อุตสาหกรรมไขมันพืชผสมและมาการ์น

GROWTH)

(GDP

4

- จำนวนคู่แข่งชั้น

	11		990,000
		75,000	
4			7
300,000			
- ขนาดของบริษัทเมื่อเทียบกับคู่แข่ง	255,500		
- สถานภาพและศักยภาพในการแข่งขัน			30
		Manual (HACCP)	Automation
ISO 9001			
SAP			
BALANCE SCORECARD			
ISO 14001			
2547			
- แนวโน้มภาวะอุตสาหกรรม			9
	19	2545	

. . 2543-2549

- สภาพการแข่งขันในอนาคต

				9	
	19				2546
	35	2545		863,837	
1.60		1.53	2545		
			. . 2543-2549		900,000

(ASEAN Free Trade Area : AFTA)

5

5 1 2546

(Price)

(Quality)

3) การจัดหาผลิตภัณฑ์เพื่อจำหน่าย

ก. ลักษณะการจัดให้ได้มาซึ่งผลิตภัณฑ์

- การผลิต

2

1. 99/9 2 . - . . .

	ปี 2544	ปี 2545	ปี 2546
กำลังการผลิตเต็มที่ (หน่วย : ตัน-วัตถุดิบ)			
	336,960	336,960	336,960
	34,445	34,445	34,445
ปริมาณการผลิตจริง (หน่วย : ตัน-วัตถุดิบ)			
	170,775	109,491	114,553
	17,759	8,077	6,681
อัตราการใช้กำลังการผลิต (%)			
	51	32	34
	51	23	19
อัตราเพิ่มของปริมาณการผลิต (%)			
	31	-36	5
	148	-55	-17

หมายเหตุ 1.3....
 2.2... ...3....8....

2. 236 4
10280

	ปี 2544	ปี 2545	ปี 2546
กำลังการผลิตเต็มที่ (หน่วย : ตัน-วัตถุดิบ) ❶	218,400	218,400	218,400
	104,160	104,160	104,160
Hydrogenation Plant	13,440	13,440	13,440
	33,600	33,600	33,600
ปริมาณการผลิตจริง (หน่วย : ตัน-วัตถุดิบ)	131,462	148,265	166,059
	71,850	77,278	88,914
Hydrogenation Plant	3,032	3,695	4,817
	9,816	12,880	23,427
อัตราการใช้กำลังการผลิต (%)	60	68	76
	69	74	85
Hydrogenation Plant	23	28	36
	29	38	70
อัตราเต็มของปริมาณการผลิต (%)	6	13	12
	- 2	8	15
Hydrogenation Plant	- 64	22	30
	- 15	31	82

หมายเหตุ

❶

.....3.....

:-

-

,

...3...

....8....

-

...1...

..2..

....8....

- ประเภทและแหล่งที่มาของวัตถุดิบ

2		(Pericarp) (Palm Kernel Oil)	(Crude Palm Oil)
	17-20	40-45	(Crude Palm Oil) (Refined Oil)

9

2546

2536-

ปี	พื้นที่เพาะปลูก (พันไร่)	พื้นที่เก็บเกี่ยว (พันไร่)	ผลผลิต (พันตัน)	ผลผลิตต่อไร่ (กิโลกรัม)
2536	963.62	716.00	1,526.78	2,132
2537	971.65	745.00	1,601.87	2,150
2538	1,000.00	959.89	2,255.29	2,352
2539	1,100.00	1,022.85	2,687.86	2,628
2540	1,200.00	1,096.62	2,681.29	2,445
2541	1,300.00	1,128.29	2,464.77	2,185
2542	1,400.00	1,245.86	4,050.69	3,251
2543	1,500.00	1,300.00	3,250.00	2,500
2544	1,500.00	1,380.00	4,400.00	3,180
2545	1,750.00	1,530.00	3,774.00	2,500
2546E	2,000.00	1,600.00	4,860.00	3,038

หมายเหตุ : 2546

(Oil Extraction Rate : OER)

17.80

ที่มา :

/

85

2

,

30 3

- สภาพปัญหาเกี่ยวกับวัตถุดิบ

4.5

40

(Palm Oil Research Institute of Malaysia : PORIM)

3

2528

13-18

20-22

1,800-2,000 . .

1,800 . .

2538

(WTO)

AFTA

2543

2546

5

2546

- การใช้วัสดุทดแทน

25

- จำนวนผู้จำหน่ายวัตถุดิบ

43

5

2547

24

1.80

- สัดส่วนการซื้อวัตถุดิบในประเทศและต่างประเทศ

ข. ผลกระทบต่อสิ่งแวดล้อม

โรงงานกลั่นน้ำมันปาล์มบริสุทธิ์

85

2540

โรงงานสกัดน้ำมันปาล์มดิบBoiler 30
Dust Particulate Emission

- 1.
- 2.
- 3.
- 4.
- 5.
- 6.
- 7.
- 8.
- 9.
- 10.

Condensate

2

3

43

ISO 14001
2547

4) งานที่ยังไม่ได้ส่งมอบ

2.4 การวิจัยและพัฒนา

ISO 9001:2000 , HACCP (Hazard Analysis Critical Control Point) GMP (Good Manufacturing Practice)

7.73 3

ISO 14001

2.5

1)

/		()	
1.	24,776.27	78.84	- .3 , .3, , .2, , .5
2. 5 2.1 83 947/155 12 - .10260 2.2 74 947/157 12 - .10260 2.3 282 43 . - . 4 .10110 2.4 18 1 23 236 4 10280 2.5 100 3 182 99/9 2 . - . . . 92150	118 4 644	30.76	
3.	25,007.27	108.82	- .3 , .5

	/	()	
4.	2	112.14	
5.	2	19.49	
6.		35.80	
7.		117.90	
8.		198.50	
9.		18.72	
10.		4.14	
11.		233.58	
12.		17.19	

()

:

: 21,456

:

30

() : MLR - 1.5 %

()

① _____

:
 : 20,000
 : 2 2528 1 2558

② _____

:
 : 10,600
 : 9 2527 8 2557

11 8,474.75 12,874.50 21,349 48%
 10

2)

50

2.6

2.7

1)

5

5

31

2546

3

1

2544

2534

2543

12

2)

3)

2.8

1)

-				
31	. . 2546			820
		82		2546
		2545		10
8.20		10.00		2546
	15.56		127.61	
	6/2545	12	2545	
-				
	-----	-----		
-				
	Thai trust fund	NVDR		
	-----	-----		
-				
	-----	-----		

2)

21

2546

10

1		33,636,345	41.02
2	ABN AMRO ASIA SERVICES (SINGAPORE) PTE LTD. ²	15,748,252	19.21
3	LAM SOON CANNERY PTE LTD.	6,135,806	7.48
4	G.K.GOH STOCKBROKERS PTE LTD	3,488,400	4.25
5		1,454,115	1.77
6	G.K. GOH SECURITIES (HK) NOMINEES LIMITED	1,000,000	1.22
7		956,814	1.17
8	UOB KAY HIAN PRIVATE LIMITED	727,200	0.89
9		446,000	0.54
10		439,000	0.54

: ()

1

31

2546

10

1		50.71
2		24.50
3		24.50

:

2

ABN AMRO ASIA SERVICES (SINGAPORE) PTE

LTD.

3)

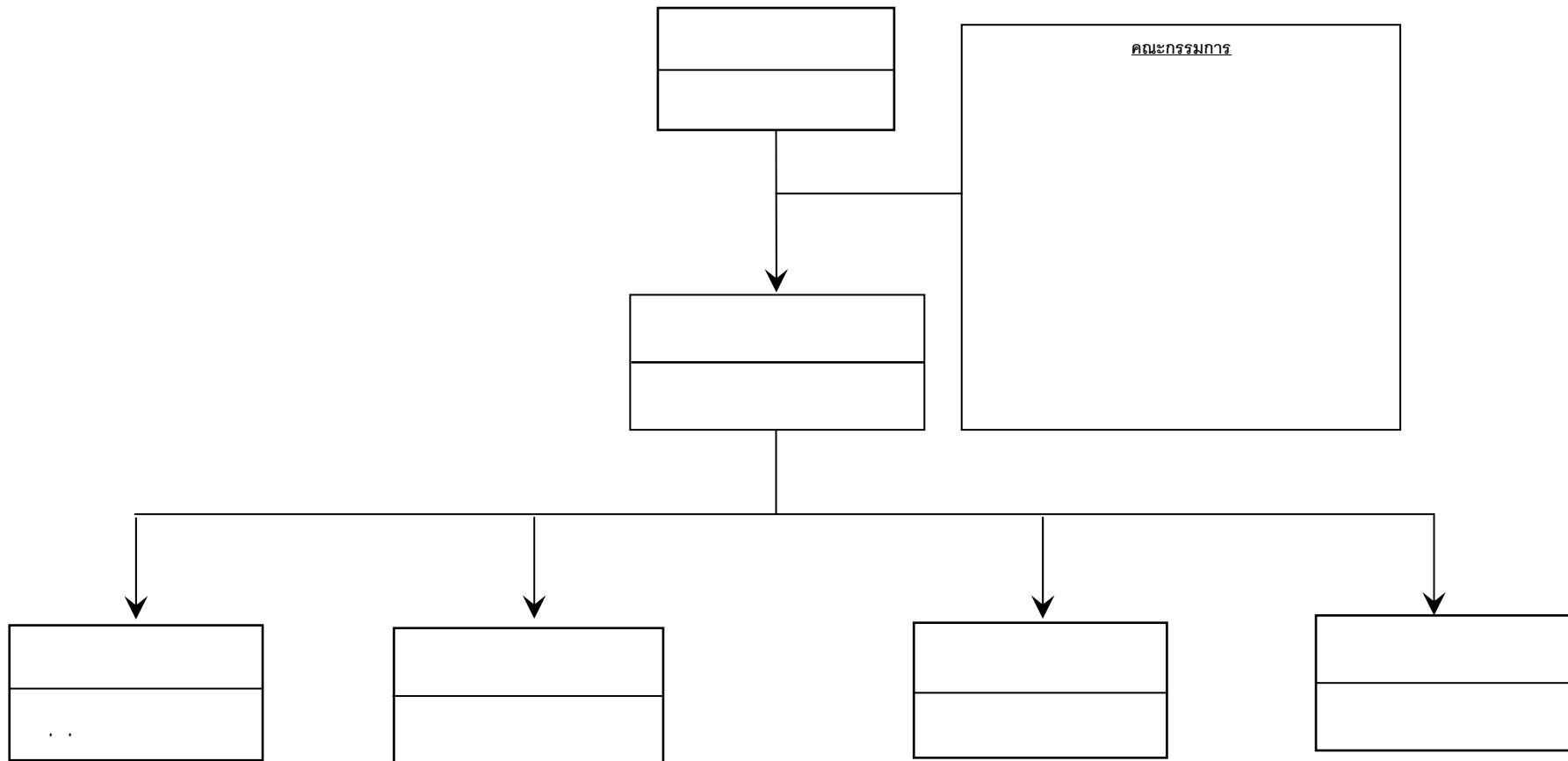
40

50

2.9 การจัดการ

1) โครงสร้างการจัดการ

แผนผังการจัดการองค์กร



2

1.

- 1.
- 2.
- 3.
- 4.
- 5.
- 6.
- 7.
- 8.
- 9. . .

1

2

1.

2.

3.

4.

5.

6.

(56-1)

7.

2.

⋮
⋮
⋮
⋮

1.

2.

3.

4.

5.

6.

2)

(1)

(2)

(3)

(1)

3)

- 9 3.47
 - 7
 58.82

2 1
 5

4)

15

1.

Policy on Corporate Governance

(56-1)

2547

2. :

Shareholders: Rights and Equitable Treatment

2546

2

1

1

7

1

3.

Various Groups of Stakeholders

4.

Shareholders' Meeting

5.

Leadership and Vision

6.

Conflict of Interests

59

. . 2535

56-1

7.

Business Ethics

ISO 9001:2000

HACCP

2547

8.

Balance of Power in Board of Directors

9

5

4

9.

Aggregation or Segregation of Positions

10.

Remuneration for Directors and the Management

11.

Board of Directors' Meetings

1

7

2546

4

4

8

		/		
		()		
1.	2544-2547	4/4	4/4	8/8
2.	2544-2547	2/4	0/4	2/8
3.	2546-2549	4/4	4/4	8/8
4.	2545-2548	4/4	4/4	8/8
5.	2544-2547	2/4	3/4	5/8
6.	2546-2549	3/4	2/4	5/8
7.	2545-2548	4/4	4/4	8/8
8.	2545-2548	3/4	3/4	6/8
9.	2546-2549	4/4	4/4	8/8

12.

Committees

4

1 3
2546

13.

Controlling System and Internal Audit

14.

Directors' Reporting

15.

Relations with Stakeholders

02-361 8989

02-361 8959/87

5)

1.

. .2535

2.

3.

. .2535

4.

1

6)

31 . .2546

.....87.....

.....292.....

.....91.....

.....470.....

-

-

-

-

162

(HACCP) ISO 9001 ISO 14001

2.10

Credit Limit Credit Term

2

2546

15

2546

2546

4

1.

2.

3.

4.

2546

2546

2546



2.11

1.

6 7

2.

3.

2546

14.67

()

4.

2.12

1) :

-

3247

33

193/136-137

10110

. . 1047, 10501

02-264 0777, 02-661 9190

02-264 0789/90, 02-661 9192

3

()
() ()

31

:

	2546		2546		2545		2544	
		%		%		%		%
	170,000	7.57	170,000	8.67	-	-	30,063	2.08
148,093	6.60	139,695	7.13	206,099	13.57	77,459	5.35	
-	-	28,500	1.45	12,860	0.85	21,189	1.46	
77,143	3.44	77,143	3.94	-	-	-	-	
29,956	1.33	25,377	1.29	25,358	1.67	56,229	3.89	
30,906	1.38	20,394	1.04	28,897	1.90	16,362	1.13	
40,435	1.80	25,328	1.29	21,874	1.44	21,349	1.48	
44,529	1.98	43,511	2.22	30,583	2.01	29,285	2.02	
	541,063	24.10	529,948	27.04	325,671	21.44	251,935	17.42
-	192,857	8.59	192,857	9.84	-	-	-	-
	733,920	32.69	722,805	36.88	325,671	21.44	251,935	17.42

2546

()
() ()

31

:

	2546		2546		2545		2544	
		%		%		%		%
		820,000	36.53	820,000	41.84	820,000	53.97	820,000
	820,000	36.53	820,000	41.84	820,000	53.97	820,000	56.69
	241,970	10.78	241,970	12.35	241,970	15.93	241,970	16.73
	-	-	-	-	534	0.04		
	(2,312)	(0.10)	(2,312)	(0.12)	(3,586)	(0.24)	(4,093)	(0.28)
	61,347	2.73	61,347	3.13	50,479	3.32	44,193	3.06
	243,864	10.86	243,864	12.44	186,802	12.30	92,488	6.39
	1,364,868	60.80	1,364,868	69.63	1,296,200	85.32	-	-
	(127,613)	(5.68)	(127,613)	(6.51)	(102,617)	(6.75)	-	-
-	1,237,255	55.12	1,237,255	63.12	1,193,582	78.56	1,194,557	82.58
	273,642	12.19	-	-	-	-	-	-
	1,510,897	67.31	1,237,255	63.12	1,193,582	78.56	1,194,557	82.58
	2,244,817	100.00	1,960,061	100.00	1,519,254	100.00	1,446,493	100.00

2546

() ()

:

	2546		2546		2545		2544	
		%		%		%		%
		3,489,381	100.00	3,341,303	100.00	2,633,544	100.00	2,442,170
	(2,955,547)	(84.70)	(2,940,102)	(87.99)	(2,262,866)	(85.92)	(2,102,827)	(86.10)
	533,834	15.30	401,201	12.01		14.08		13.89
					370,678		339,344	
	(252,423)	(7.23)	(207,666)	(6.22)	(218,377)	(8.29)	(211,070)	(8.64)
	281,412	8.06	193,535	5.79	152,301	5.78	128,274	5.25
	14,961	0.43	12,296	0.37	13,206	0.50	15,377	0.63
	(7,147)	(0.20)	(3,671)	(0.11)	(3,275)	(0.12)	(2,927)	(0.12)
	289,225	8.29	202,159	6.05	162,231	6.16	140,724	5.76
	23,473	0.67	64,507	1.93	7,807	0.30	20,949	0.86
	312,698	8.96	266,667	7.98	170,038	6.46	161,674	6.62
	(5,910)	(0.17)	(5,910)	(0.18)	(241)	(0.01)	(544)	(0.02)
	(61,600)	(1.77)	(43,841)	(1.31)	(44,070)	(1.67)	(28,814)	(1.18)
	245,187	7.03	216,916	6.49	125,727	4.77	132,316	5.42
	(28,271)	(0.81)	-	-	-	-	-	-
	216,916	6.22	216,916	6.49	125,727	4.77	132,316	5.42
() ()	2.92		2.92		1.54		1.61	
(/)	10.00		10.00		10.00		10.00	
()	74,175,161		74,175,161		81,715,641		82,000,000	

2546

() ()
31

:

	2546	2546	2545	2544
	216,916	216,916	125,727	132,316
	82,126	49,027	48,586	47,417
	6,220	-	-	-
()	174	174	104	(5)
	(20)	(20)	6,139	(3,982)
	6,486	(32)	-	(7,560)
()	886	921	(635)	(2,067)
()	(1,090)	(1,090)	-	-
()	-	-	(223)	(32)
()	(289)	(289)	(559)	(1,810)
()	(23,473)	(64,507)	(7,807)	(20,949)
	28,271	-	-	-
	316,207	201,099	171,332	143,328
	(35,273)	(61,075)	(25,936)	(20,629)
-	59	(560)	(0.99)	(973)
-	(156,482)	(138,228)	(87,595)	24,956
-	759	63	3,520	2,976
-	-	-	-	-
-	319	202	513	770
	(64,321)	(66,609)	128,640	(27,356)
	15,640	15,640	(8,329)	10,515
	519	7,898	14,257	(3,759)
	77,428	(41,570)	196,400	129,827

2546

()
() ()
31

:

	2546	2546	2545	2544
	(10,099)	(10,099)	(81,000)	-
	(73,688)	(23,545)	(18,929)	(51,549)
	(206,947)	(374,215)	(2,955)	(2,989)
	1,594	841	683	2,074
	-	-	8,018	100
	1,306	1,306	2,601	11,394
	92,188	92,188	-	-
/	3,544	57,250	31,571	48,401
()	(192,103)	(256,273)	(60,011)	7,430
()	170,000	170,000	(30,000)	29,414
	370,000	370,000	-	-
	(100,000)	(100,000)	-	-
	-	-	-	-
	-	-	-	-
	(24,996)	(24,996)	(102,617)	-
	(176,267)	(148,987)	(55,997)	(121,048)
()	238,738	266,018	(188,614)	(91,634)
()	124,063	(31,825)	(52,225)	45,623
	78,431	78,431	130,656	85,096
	202,494	46,606	78,431	130,719

2546

()
 () ()
 31

:

	2546	2546	2545	2544
	202,494	46,606	78,431	130,719
	-	-	-	-
	202,494	46,606	78,431	130,719
	5,820	5,820	573	202
	82,217	52,328	31,534	21,482

2546

(RATIO ANALYSIS)

	2546	2546	2545	2544
(LIQUIDITY RATIO)				
()	2.05	1.74	2.57	2.80
()	0.93	0.66	1.23	1.39
()	N/A	(0.10)	0.68	0.57
()	N/A	11.86	11.07	11.41
()	N/A	30	33	32
()	N/A	31.76	33.02	35.82
()	N/A	11	11	10
()	N/A	17.00	15.96	23.07
()	N/A	21	23	16
CASH CYCLE ()	N/A	71	73	78
(PROFITABILITY RATIO)				
(%)	15.30	12.01	14.08	13.90
(%)	8.29	6.05	6.16	5.76
(%)	0.67	1.89	0.29	0.85
(%)	26.77	(20.56)	121.06	92.26
(%)	6.15	6.35	4.74	5.34
(%)	N/A	17.85	10.53	10.96
(EFFICIENCY RATIO)				
(%)	N/A	12.47	8.48	9.21
(%)	N/A	62.23	38.24	38.35
()	N/A	1.96	1.79	1.73
(FINANCIAL POLICY RATIO)				
()	0.49	0.58	0.27	0.21
()	24.52	1.38	997.04	292.68
()	1.50	1.09	2.98	0.73
() (CASH BASIS)	0.54	(0.23)	4.87	0.82
() (%)	68.39	68.39	32.47	124.22
() (%)	68.39	68.39	64.94	93.17

	93.55		2545				87.97
						2546	
3,489.38							
	:	2546					12.30
	0.36						
				(2545)	:
	2546					()
	24.40	2545	66.29	2546			
			7.81		2545	64.51	
2546		726.32					
<hr/>							
	:	2,262.87	2545	2,940.10			
29.93						23.20	
				2545			
			20.31				
			:	2546			
			6.22		8.29	2545	
	2540	2546				207.67	
218.38		2545	4.90				
	:	2546					
						370	
						()
	2546	5.91	0.24	2545			
<hr/>							
	:					2546	
12.01	2545	14.08					
				2546		15.30	

: 2546 202.16
 2545 24.61 26.87 2545
 4.90
 6.05 2545 6.16
 2545
 : 2546 216.92 91.19 2545
 72.53 6.35 4.74 2545
 24.61 726.32 6.15
 2546
 _____ : 2546 2.92
 2.00 (1/2547
 26 2547 16 2547)
 68.49 40
 _____ (): 31
 2546 16.68 2545 14.61
 -
 _____ 2546 2,244.82
 29.01 2545 2546 1,960.06
 55.15 2545 47.16
 10.33
 52.00
 ()
 : 2546 46.61
 2.38 2545 78.43
 31.82 40.58
 () 24.40 66.29
 : 2546 ()
 312.48 10.75 3.44

		10.77	2545	2546	
301.74		15.39		25.70	2545
	240.05		2546		30
2545	33		2546		
			3		96.24
		:	2546	574.19	
29.29			31.72	2545	435.93
					2546
		1.10		2545	1.14
		:	2546		
	0.97	0.51	2545		111.88
		(2545)	
		()	24.40	2545	66.29
2546			()		
			620.63		2546
				1.78	
		57.25		:	2546
		413.74		21.11	
2545	440.98		2546		
			2546		
			2546		
733.92		1,510.90	(127.61)
	32.69 : 67.31			0.49	
	2546		722.81		1,237.26
(127.61)		36.88 : 63.12	
		0.27	2545	0.58	2546
		:-			
	:	2546		170	
270	(77.14)	
2545					

				:	2546		
		266.02		2545			188.61
				:			
-		2546				170.00	
	2545				30		
-					2546	270.00	
			2545				
-					77.62		2545
-		2546					73.8
		2545					
-							
				:		2.57	2545
1.74	2546		2546			62.72	
			10.33				
			170			2545	
					2.05	2546	
				:		1.23	2545
0.66	2546		2546			12.92	
						62.72	
							0.93
	2546						
				:		8.48	2545
12.47	2546				72.53		
29.01							
				:		10.53	2545
17.85	2546				2545		
25.00		2545					
				:	0.27	2545	0.58
2546					121.94		3.66
	2545						
						0.49	2546

30 11.86 2545 11.07 2545 : 2546
33

11 31.76 2545 33.02 2545 : 2546

21 17.00 23 15.96 2545 : 2546

-

2546

Tank

4

Manual 2547 Automation

(BOI) 11 2547
45 60
(BOI) 2 119

3)

	2546			
2545			2545	
	2546	100,000		
2547			5	
		AFTA		
2546	AFTA		5	1
	2546			5

2.13

3

:-

(1)

(2)

(3)

24 . . 2547

- 1.
- 2.
- 3.
- 4.
- 5.

—	—	—
		—
		—
		—
		—
		—
		—
—	—	—
		—

1.
2.
3.
4.

.....

1:

1.

31 . . 2546

1.

2.

3.

4.

5.

6.

7.

8.

9.

10.

11.

1.

63

-- --
-- --

2538-

() ()

2546-

()

2539-

2517-

2541-2543

2541-2542

()

2534-2535

2529-2531

2528-2529

2525-2528

2.

77

Bachelor of Science Degree, University of California at Berkeley, U.S.A

0.34

2542-

() ()

75: LSTTR

2537- () ()
 2532-
 2516-

- Group Managing Director of the
 Lam Soon Group for the territory of Singapore,
 Malaysia and Thailand.

- Non-Executive Director of G.K. Goh Holdings Limited,
 a public company in Singapore

2507-2515 / Singapore Manufacturers' Association
 (now known as Singapore Confederation of Industries)
 The Public Service Commission of Singapore.

3.

62 / -

-- --
 -- --

2544- () ()
 2533-
 2517-
 2540-2544 ()
 2534-2537
 2534-2537
 2525-2533

4.

Diploma in Financial Management–The RVB Executive
Program in Management / The Netherlands

DCP 3/2000

-- —
-- —

() ()

5.

43

(),

University of Southern California, U.S.A.

DCP 1/2000

-- —
-- —

() ()

2542- Senior Private Sector Development Specialist,
World Bank, Bangkok

2541-2542

()

2541-2542

()

6.

43

(), Oxford University

-- —

2541- () ()
 2542-
 2542- ()
 2544- ()
 2537-

Jurong Cement Limited ()

7.

46

DCP 36/2003

1.04

-- —

2531- () ()
 2546- ()
 2534-
 2541- ()
 2534-2542 ()
 2540-2541
 2535-2537 ()

8.

45

DCP 36/2003

0.00

914

-- —

2538-
2546-
2531-
2535-

() ()
()
() ()

9.

47

DCP 37/2003

0.02

-- —

2538-
2534-

2532-2534
2523-2532

()

() ()
() ()
Melting
()

10.

44

0.00

550

-- —

2537-
2523-2537

() ()

11.

45

-- --
-- —

2545-

() ()

2540-2544
2537-2539

()

2.

		()	
1.	X	X	
2.	//		X
3.	//	/	/
4.	//	//	/
5.	//		/
6.	//	//	/

X
/
//

2:

31 . . 2546

	()
1.	X
2. . . .	/
3.	/
4. .	/
5.	/
6.	/
7.	/
8.	/
9.	//
10.	/
11.	//
12.	/

X

/

//

3:
